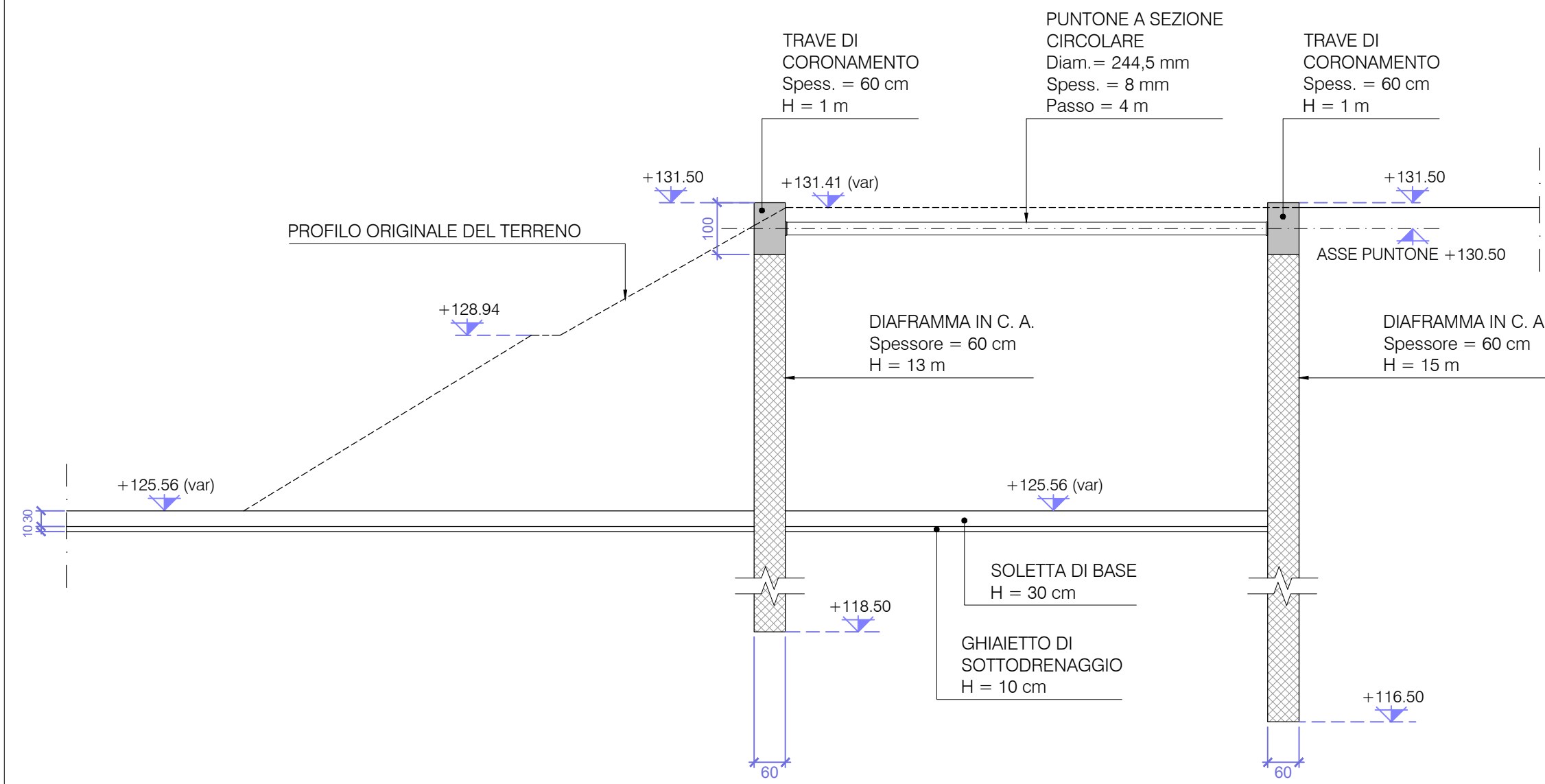


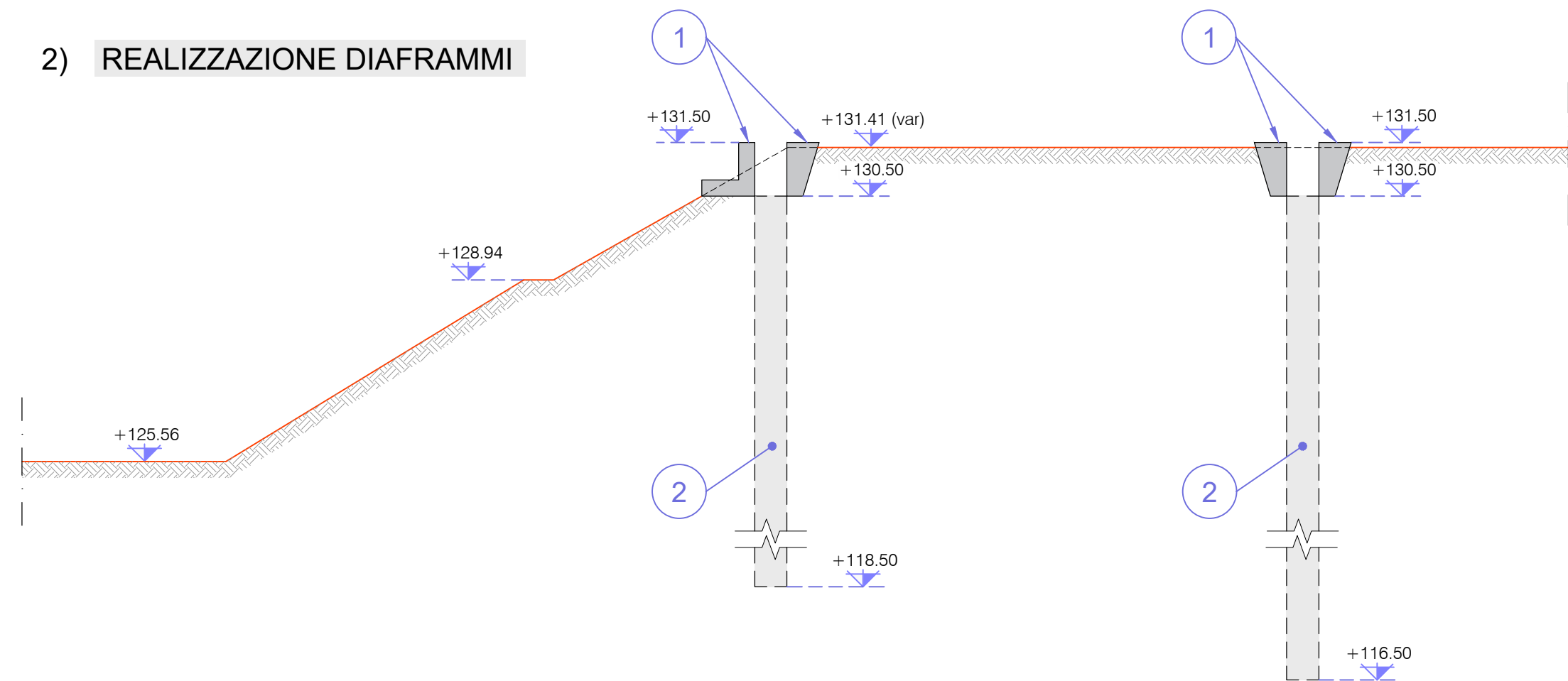
SCHEMA OPERE PROVVISORIALI - SPONDA SINISTRA
SEZIONE TIPO LATO EST (SEZIONE O-O), FASI 7-12
scala 1:100



OPERE PROVVISORIALI - SPONDA SINISTRA
FASI ESECUTIVE
scala 1:100

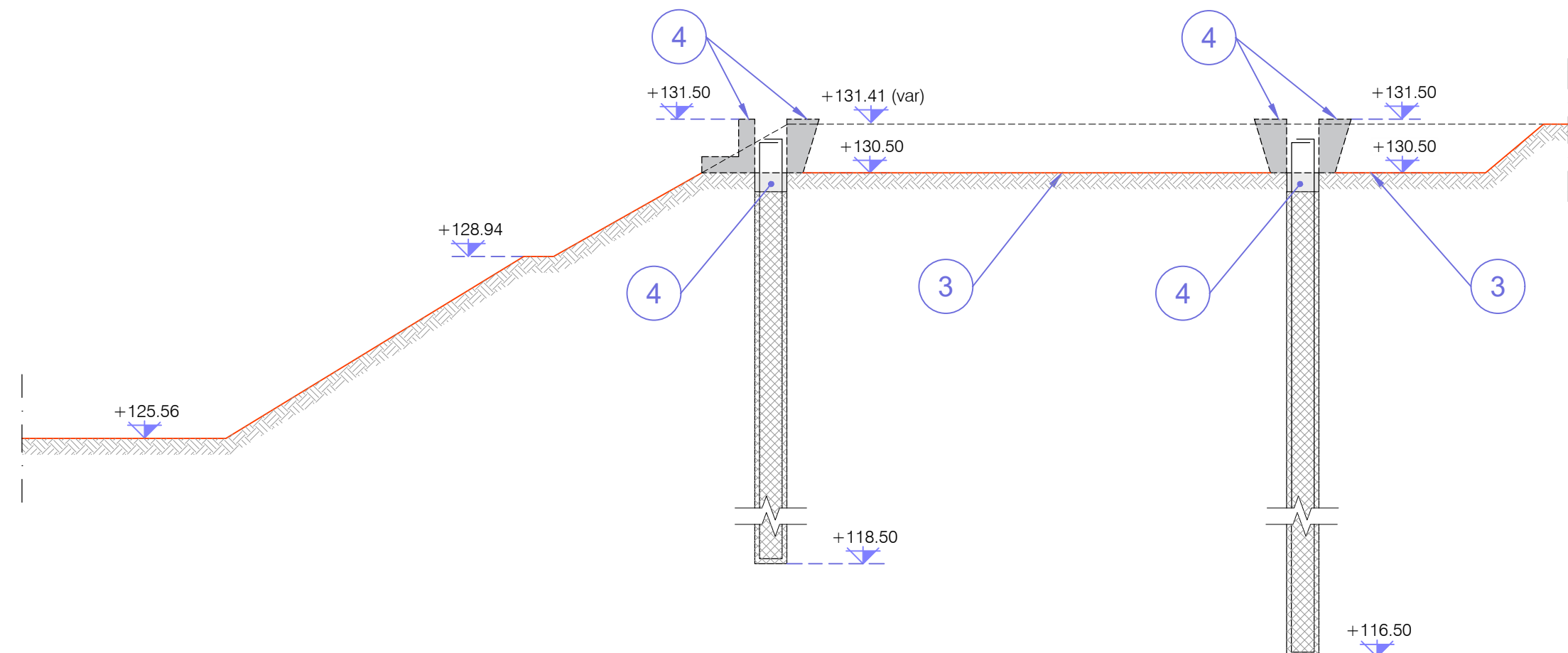
1) REALIZZAZIONE CORDOLI GUIDA

2) REALIZZAZIONE DIAFRAMMI



3) SCAVO A QUOTA +130,50 m

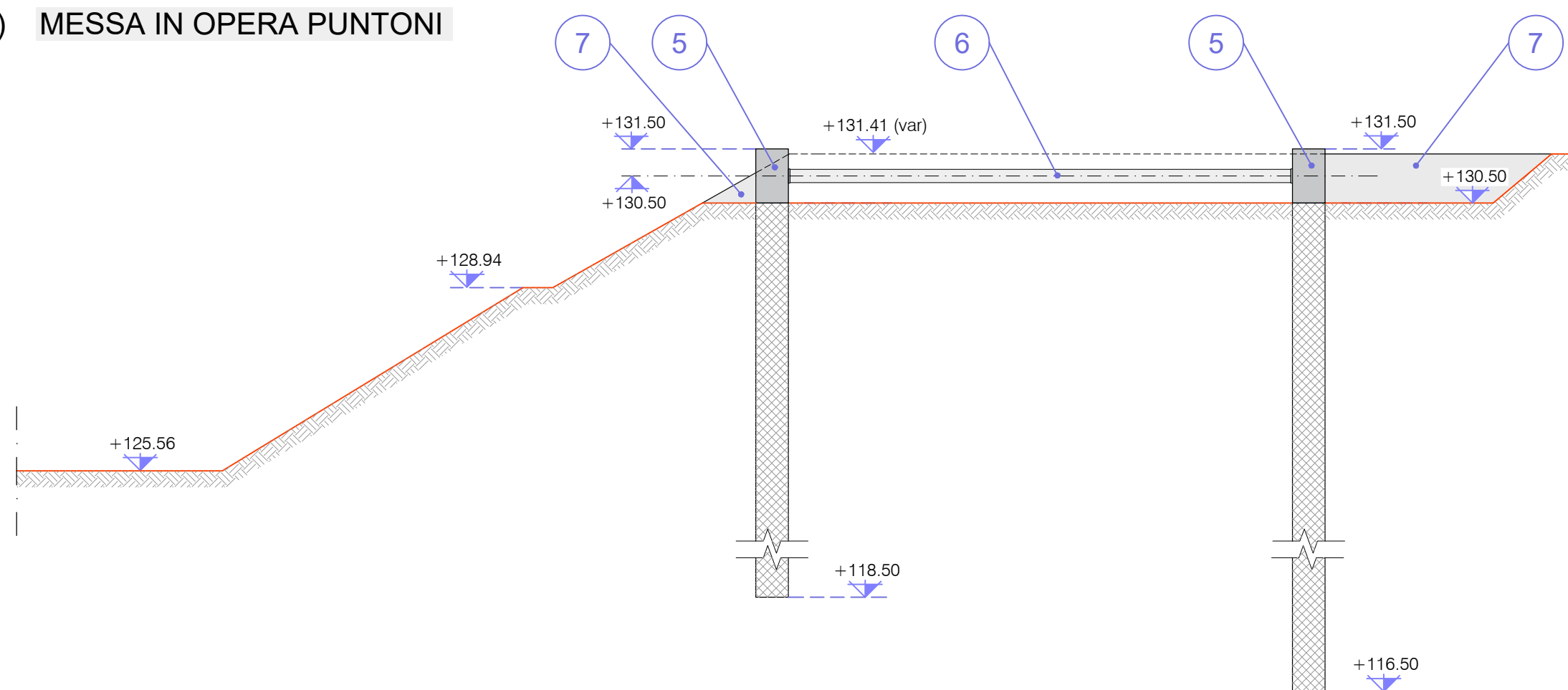
4) DEMOLIZIONE CORDOLI GUIDA E SCAPITTOZZATURA DIAFRAMMA (circa 30 cm)



OPERE PROVVISORIALI - SPONDA SINISTRA
FASI ESECUTIVE
scala 1:100

5) REALIZZAZIONE TRAVI DI CORONAMENTO

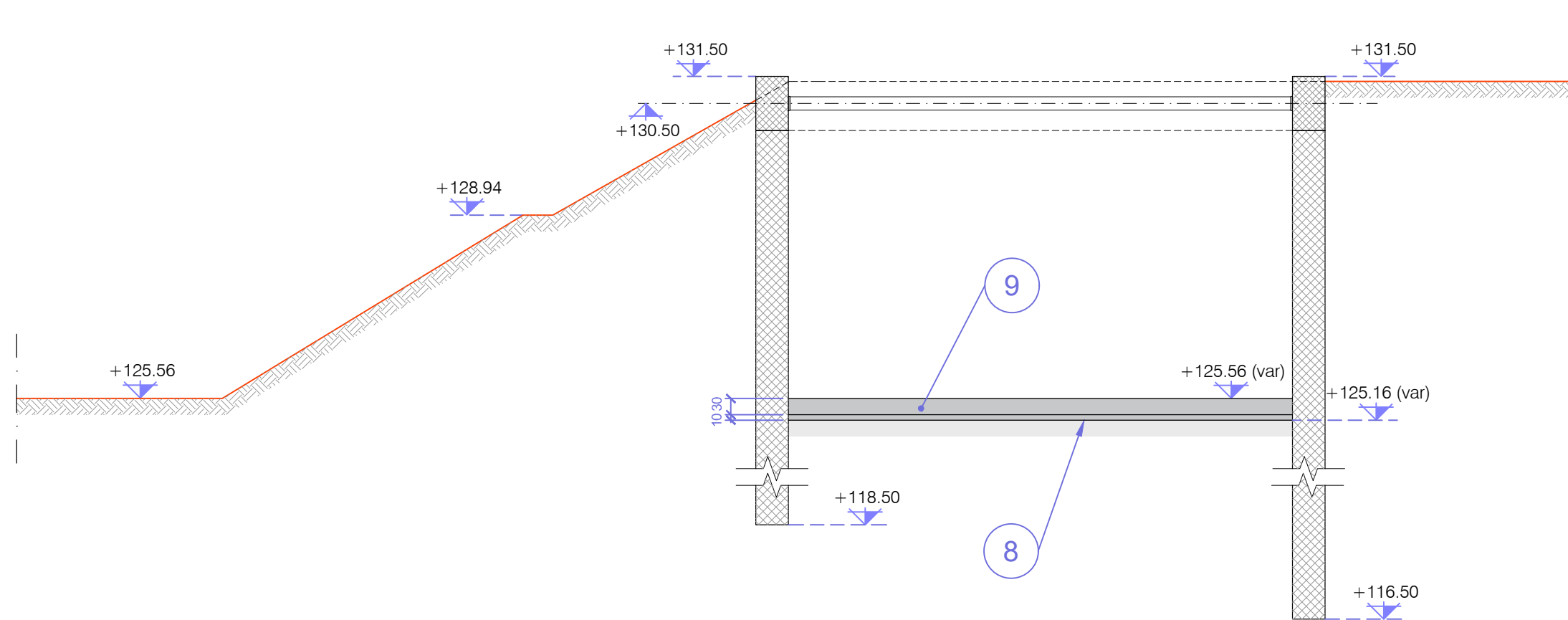
6) MESSA IN OPERA PUNTONI



7) REINTERRO E COMPATTAMENTO TERRENO ALLE SPALLE DEL DIAFRAMMA

8) SCAVO A QUOTA DI PROGETTO (+125.16)

9) REALIZZAZIONE STRATO DI GHIAIETTO E SOLETTA DI BASE

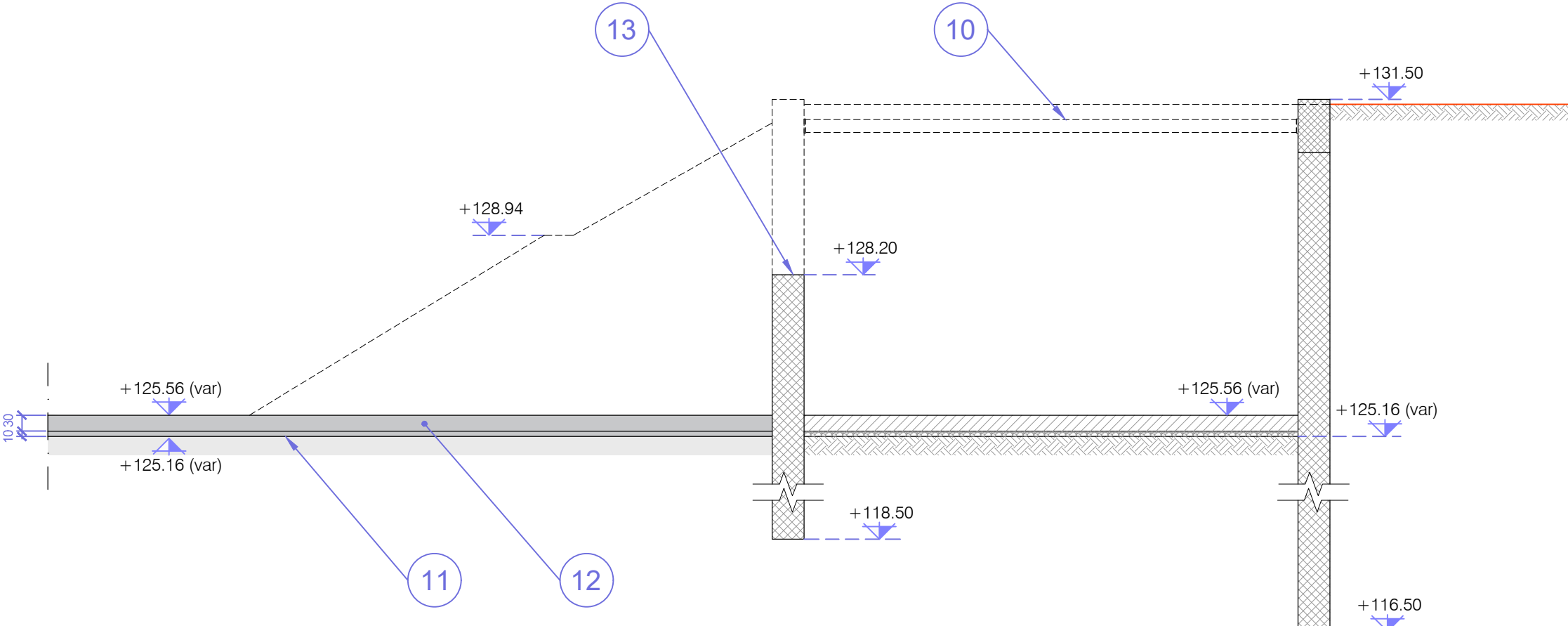


10) DISINSTALLAZIONE PUNTONI

11) SCAVO IN ALVEO (+125.16)

12) REALIZZAZIONE NUOVO FONDO ALVEO (STRATO DI GHIAIETTO E SOLETTA DI BASE)

13) TAGLIO DIAFRAMMA INTERNO (+128.20)



NOTE GENERALI

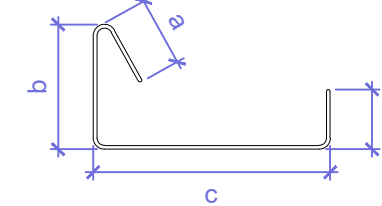
DOVE NON DIVERSAMENTE INDICATO:

- LE DIMENSIONI SONO ESPRESSE IN cm
- LE QUOTE IN ELEVAZIONE SONO ESPRESSE IN m
- LE DIMENSIONI DEI PROFILI E DEI PIATTI SONO ESPRESSE IN mm
- IL DIAMETRO DELLE BARRE D'ARMATURA È ESPRESSO IN mm
- LA LUNGHEZZA DELLE BARRE D'ARMATURA È ESPRESSA IN cm

DOVE NON DIVERSAMENTE INDICATO:

- LA SOVRAPPOSIZIONE DELLE BARRE D'ARMATURA E' DI 50Ø
- TUTTE LE BARRE D'ARMATURA DEVONO TERMINARE CON UNA PIEGA A 90°, DI LUNGHEZZA ADEGUATA ALL'ELEMENTO STRUTTURALE CHE LE CONTIENE
- L'IMPRESA APPALTATRICE DEVE CONTROLLARE LE LUNGHEZZE DELLE BARRE D'ARMATURA E DEI PROFILI METALLICI PRIMA DELL'APPROVVIGIONAMENTO DEI MATERIALI E DEL TAGLIO DEGLI STESSI
- LA LUNGHEZZA DI OGNI BARRA D'ARMATURA È CALCOLATA COME SOMMA DELLE LUNGHEZZE MISURATE ALL'ESTERNO DEL FERRO

$$L = a + b + c + d$$



MATERIALI

Calcestruzzo (UNI EN 206-1/UNI 11104):

Calcestruzzo a prestazione garantita per paratie:

- Classe di resistenza a compressione: C28/35
- Classe di esposizione: XC2 (Bagnato, raramente secco)
- Copriferro netto: c = 55 mm
- Dimensione massima nominale dell'aggregato: 25 mm
- Classe di consistenza: S4 (slump da 16 a 21 cm)

Calcestruzzo magro di sottofondazione:

- Classe di resistenza a compressione: C12/15
- Classe di esposizione: XC2 (Bagnato, raramente secco)
- Dimensione massima nominale dell'aggregato: 25 mm
- Classe di consistenza: S4 (slump da 16 a 21 cm)

Acciaio per C.A.:

- B450C



AGENZIA INTERREGIONALE PER IL FIUME PO – PARMA
Strada Giuseppe Garibaldi 75, I-43121 Parma

LAVORI DI REALIZZAZIONE MANUFATTO DI
GRIGLIATURA LUNGO IL CANALE SCOLMATORE DI
NORD-OVEST (C.S.N.O.) IN LOCALITÀ CISLIANO (MI)

PROGETTO ESECUTIVO

ALLEGATO

Opere provvisoriali: fasi costruttive

N.

226

C.U.P.

B88B20000340002

C.I.G.

-

SCALA:

1:100

Commissa progettista

455.03510

Codice elaborato

455.03510

File

PE-02-226-D-01.dwg

PROGETTAZIONE



PROGETTISTA:

Ing. Roberto Keffer
Ordine degli Ingegneri di Milano n. 10669

APPROVATO

IL RESPONSABILE
DEL PROCEDIMENTO

Ing. Sabrina Canali

REDATTO

-

VERIFICATO

-

FEBBRAIO 2024

0.1

OTTOBRE 2022

0.0

DATA

REVISIONE

NOTA

QUESTO DOCUMENTO NON POTRÀ ESSERE COPIATO, RIPRODOTTO O ALTREMENTI PUBBLICATO IN TUTTO O IN PARTE SENZA IL CONSENSO SCRITTO DI AIPo (legge 22-4-41, n. 433 - art. 2575 e segg. C. C.)